



LEDEN 2025

(Jan 11,26)

[1]

## «Věříš tomu?»

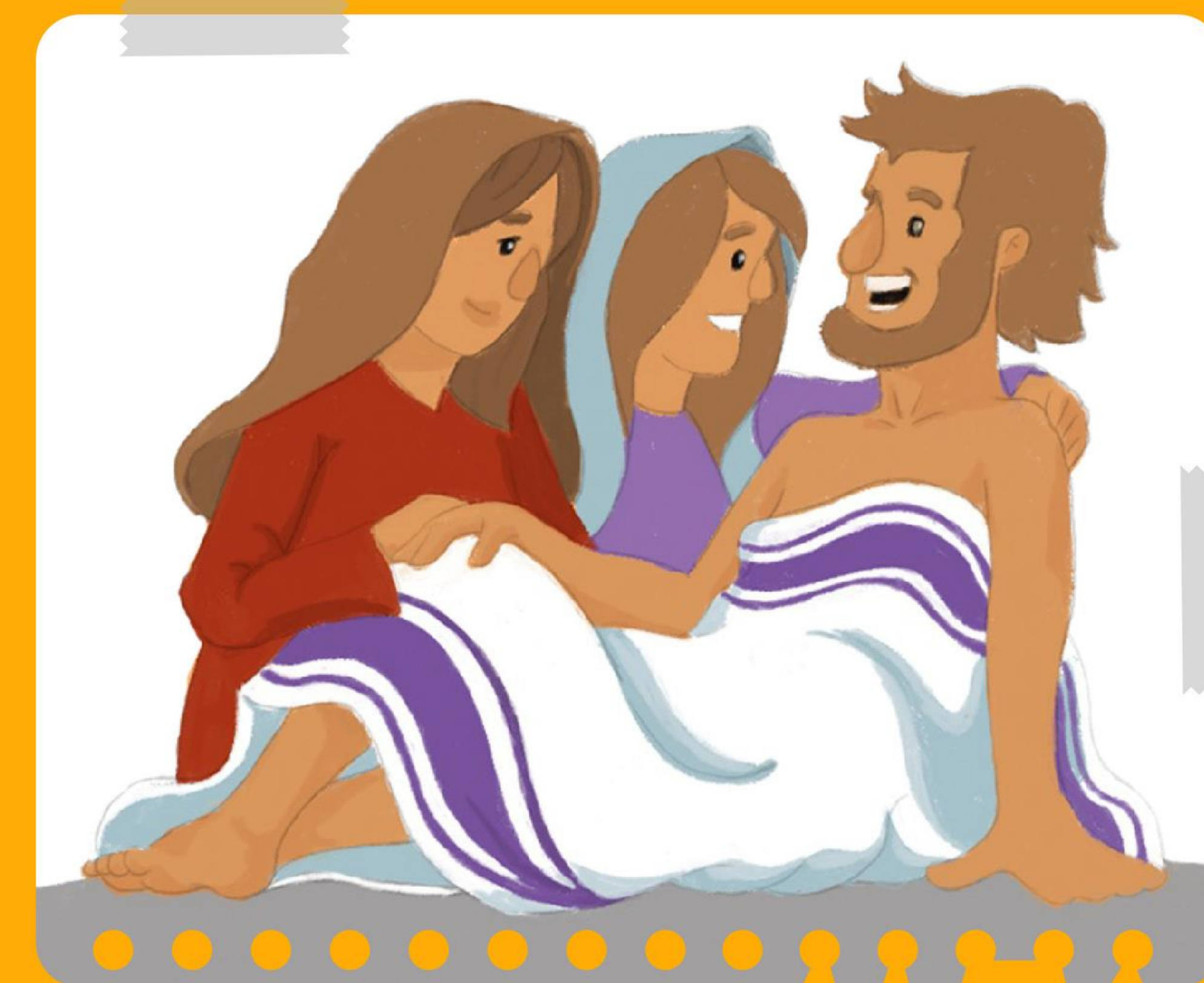
“Věřím”, které vyslovila, znamená, “**věřím pevně**”, že “ty jsi Mesiáš, Syn Boží, který má přijít na svět.”[4].

**Ježíš se obrací s touto otázkou i na mě**, žádá mě o velkorysou důvěru v něj a o přilnutí k jeho způsobu života, který je založený na velkorysé a konkrétní lásce ke všem.



Ježíš přichází do Betánie, **kde před čtyřmi dny zemřel jeho přítel Lazar. Ježíš ho měl velmi rád** a také jeho sestry Martu a Marii. [2].

**Ačkoli je Marta sklíčená**, projevuje svou důvěru v Ježíše, když jí říká: «**Tvůj bratr vstane.**»[3]



**Ježíš žádá Martu, aby přilnula k víře**, a to nejen proto, aby vykonal jeden ze svých zázraků, ale aby jí, stejně jako všem věřícím, daroval nový život a vzkříšení. **Víra je osobní vztah s Ježíšem**, který proměňuje každodenní život a prostupuje jím.

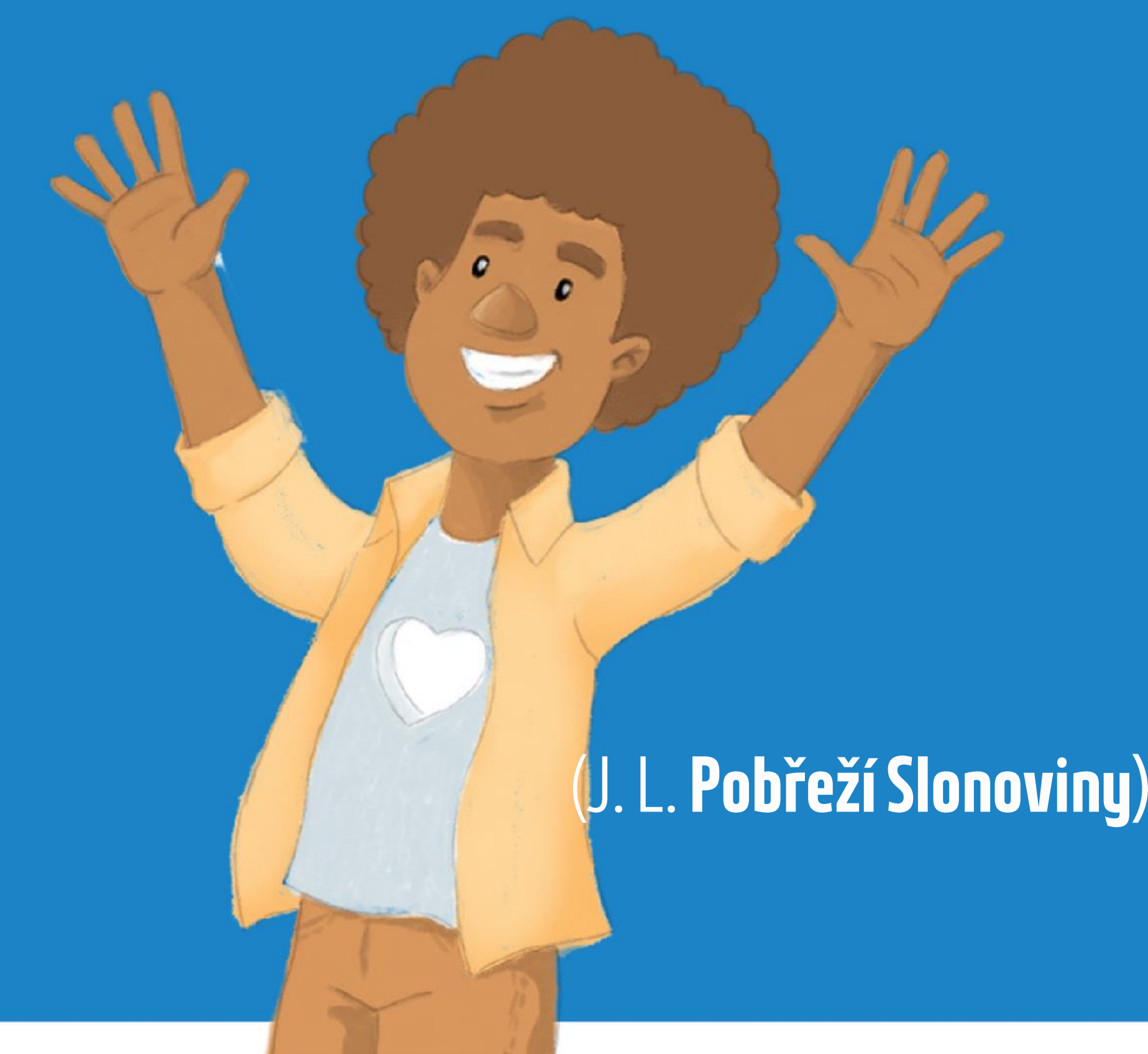
**J. L. pochyboval o existenci Boha.** Žil se svými mladšími sourozenci daleko od rodičů, když město obsadili povstalci, čtyři z nich vnikli do domu a chtěli ho násilím povolat do armády.



**Bratři je prosili, aby ho pustili**, vůdce skupiny si to rozmyslel a ukázal jim cestu, po které se mají dát na útěk. Šli pěšky sami a neměli nic. **Cestou je ubytovali neznámí lidé**, dali jim jídlo a zaplatili cestu na nákladáku, které je odvezlo blízko domu jejich rodičů.



Když konečně dorazili domů, J.L. zvolal: «**Tati, tvůj Bůh je opravdu silný!**» a zeptal se, kde je v blízkosti kostel, protože mu chtěl jít poděkovat.



(J. L. Pobřeží Slonoviny)

[1] Tato věta z evangelia byla vybrána na Týden modliteb za jednotu křesťanů 2025.

[2] Jan 11,5 | [3] Jan 11,23 | [4] Jan 11,27